



AACSI
Agencia Aduanal

**"NUESTRA
PASIÓN ES LA
LOGÍSTICA"**

PATENTE 3962
Marco Antonio Barquín de la Calle

¿QUIÉNES SOMOS?

Somos una Agencia Aduanal con amplia experiencia en el sector de comercio internacional. Tus asesores de cabecera en servicios de transporte, agenciamiento y logística de importación y exportación.

Nos esforzamos para garantizar los servicios de calidad, asesoría, representación y solución un entorno profesional. Con la finalidad de tener clientes satisfechos con nuestro portafolio de servicios.



POLÍTICA EMPRESARIAL

- **MISIÓN**

Satisfacer las necesidades de nuestros clientes en cada una de sus operaciones de comercio exterior por medio del manejo y selección adecuada de proveedores para eficientar tiempo y costos.

- **VISIÓN**

Ser la mejor opción de servicios logísticos y de coordinación en el mercado, manteniendo siempre un servicio de calidad, eficiencia, optimización de recursos, tiempos y costos en beneficio de nuestros clientes.



RESPONSABILIDAD

LEALTAD

INNOVACIÓN

LIDERAZGO

SOLIDARIDAD

INTEGRIDAD

NUESTROS VALORES

Son los fundamentos que orientan nuestras decisiones, las cuales son reflejo de nuestros objetivos empresariales y que a su vez constituyen la norma global que medirá todas nuestras acciones individuales y colectivas.

Nos permiten maximizar el valor agregado para los clientes, socios empresariales y accionistas, asimismo apoyar a nuestros colaboradores y a las comunidades donde viven y trabajan de manera cotidiana.



AACSI
Agencia Aduanal

www.aacsi.com.mx



**Maniobras
Portuarias**



**Despacho
Aduanal**

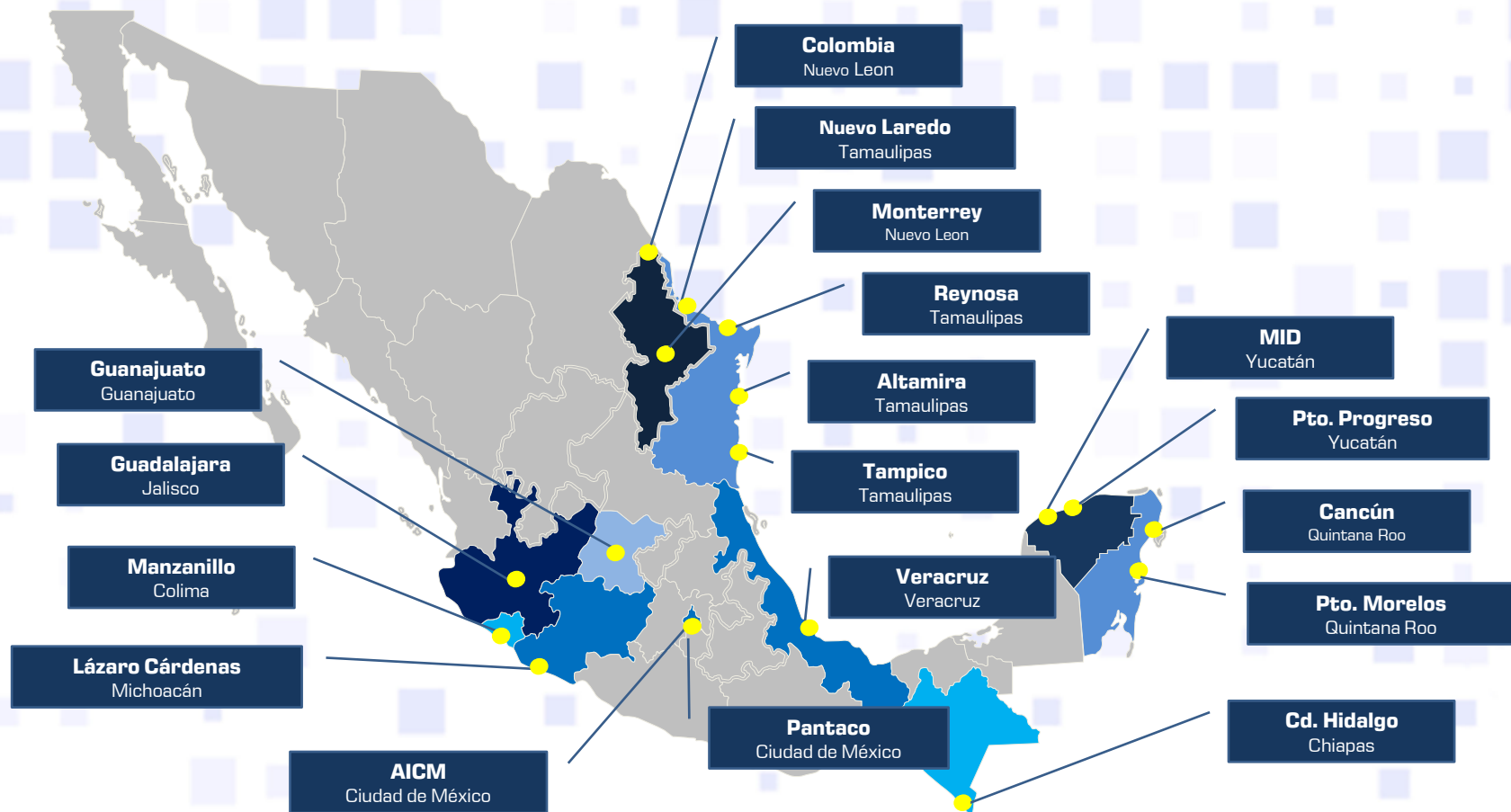


**Transporte
Terrestre**

Av. Elías Zamora Verduzco #2124-F Planta Alta, Manzanillo, Colima, México, C.P. 28869.

LOGÍSTICA NACIONAL

- **Contamos con presencia en las principales aduanas del país.**



An aerial photograph of a port or industrial facility, showing a large area with numerous shipping containers and a road with a truck. The image is overlaid with a semi-transparent teal band across the center, which contains the text. The overall color scheme is monochromatic, dominated by shades of blue and teal.

ALIANZAS ESTRATÉGICAS



SERVICIOS EN R. F. E.

La diversificación de servicios nos distingue en el mercado. Es por ello que contamos con la representación y alianza comercial en recinto fiscalizado estratégico ubicado en la zona del bajo de México.

Nuestro portafolio de servicios garantiza un amplia gama de soluciones para cada una de sus necesidades en las operaciones de comercio internacional.



SERVICIO FLETE TERRESTRE

No importa el tipo de servicio LTL, FCL, LOCAL O FORANEO sabemos hacerlo bien y a la primera, no solo transportamos la carga, la coordinación y tiempos de repuesta desde la cotización es lo que nos hace diferentes de cualquier transportista.

Manejamos sobredimensionados, carga suelta, rollos de acero, mercancía peligrosa y caja seca.



SERVICIOS DE LOGÍSTICA INTEGRAL

La satisfacción en las necesidades de bienes y servicios de un cliente y mercado son nuestro principal objetivo, por ello apostamos a la integración de servicios logísticos como una solución para la optimización de tiempos, costos y recursos dentro de la cadena de suministros en una sola factura.

An aerial photograph of a port or industrial facility, showing a long pier extending into the water, several large cargo ships docked, and numerous stacks of shipping containers. The image is overlaid with a semi-transparent teal band across the center, which contains the text.

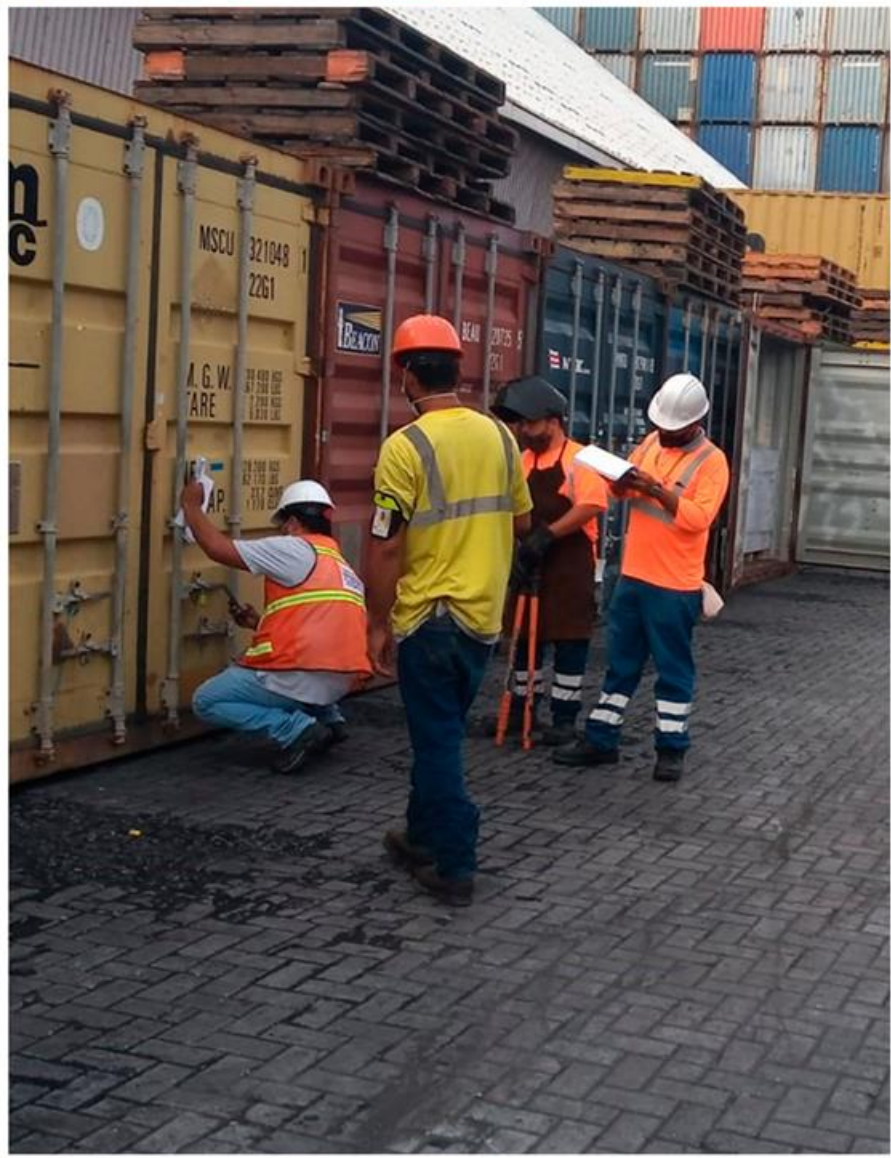
NUESTROS SERVICIOS



DESPACHO ADUANAL

Nuestros servicios integrales no estarían completos sin el despacho de mercancías y siendo este parte medular de la cadena logística hemos creado alianza con uno de los mejores agentes aduanales con presencia en las principales aduanas del país.

Contamos con un portafolio de soluciones para brindarte diferentes formas de despacho de tu mercancía, el cual nos permita dar un mayor beneficio económico como de calidad de servicio.



SERVICIOS EN DESPACHO

- Importación/Exportación.
- Re-expedición.
- Cambio de régimen.
- Operaciones Virtuales.
- Retorno de mercancías .
- Deposito fiscal.
- Regularizaciones.
- Clasificación Arancelaria.
- Control de permisos y cupos.
- Asesoría y gestiones ante la Autoridad Aduanera.
- Pago de impuestos y derechos.

SECTORES ATENDIDOS



**INDUSTRIA
ELÉCTRICA**



**INDUSTRIA
ELECTRÓNICA**



MUEBLES



**JUGUETES Y
DEPORTES**



**INDUSTRIA
DEL CALZADO**



**MINERÍA Y
METALURGIA**



**BIENES DE
CAPITAL**



**INDUSTRIA
FOTOGRAFÍA**



MAQUINARIA



**MERCANCÍA
GENERAL**



**INDUSTRIA
QUÍMICA**



**INDUSTRIA
MÉDICA**



**INDUSTRIA
AUTOMOTRIZ**



**INDUSTRIA
TEXTIL**

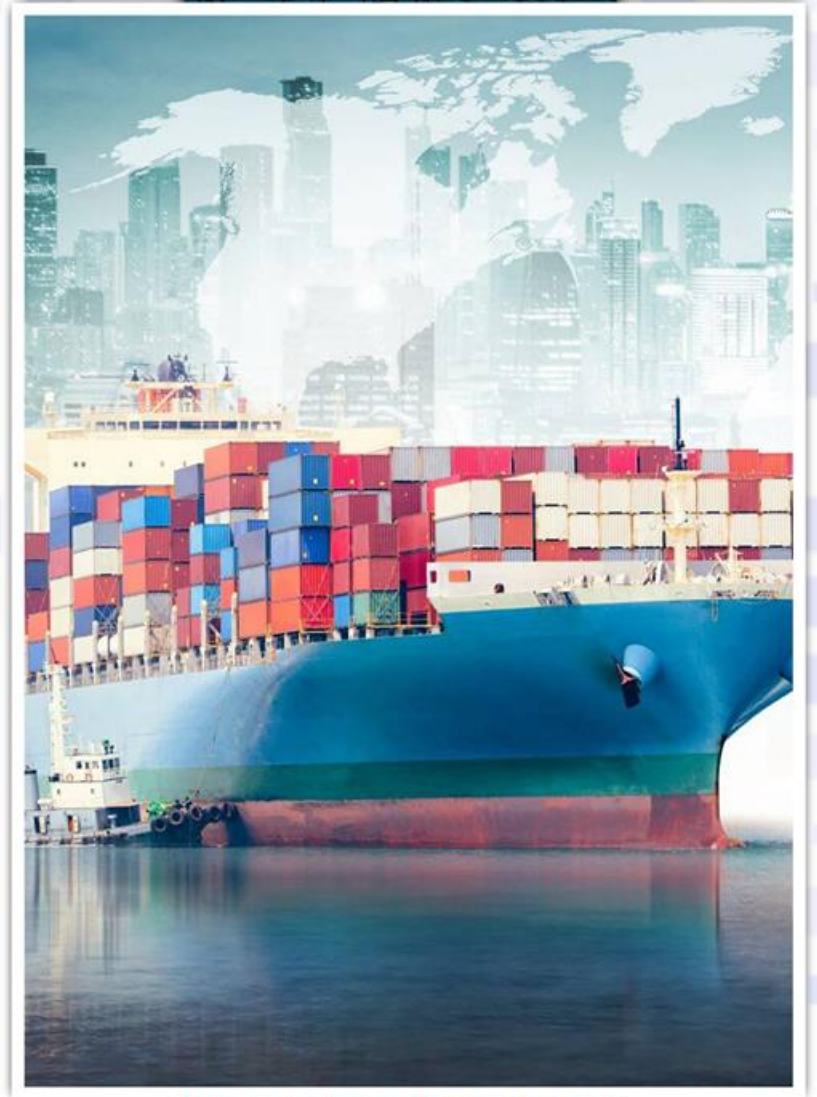


**INDUSTRIA
ALIMENTARIA**

FLETE MARÍTIMO

Mantén el control de tus fletes marítimos; tiempos, costos de liberación y hasta la terminal de descarga.

Son algunas de las ventajas de nuestro servicio en cualquier modalidad, contenedor completo (FCL), carga consolidada (LCL), refrigerada o cargas proyecto desde origen hacia cualquier puerto de México.





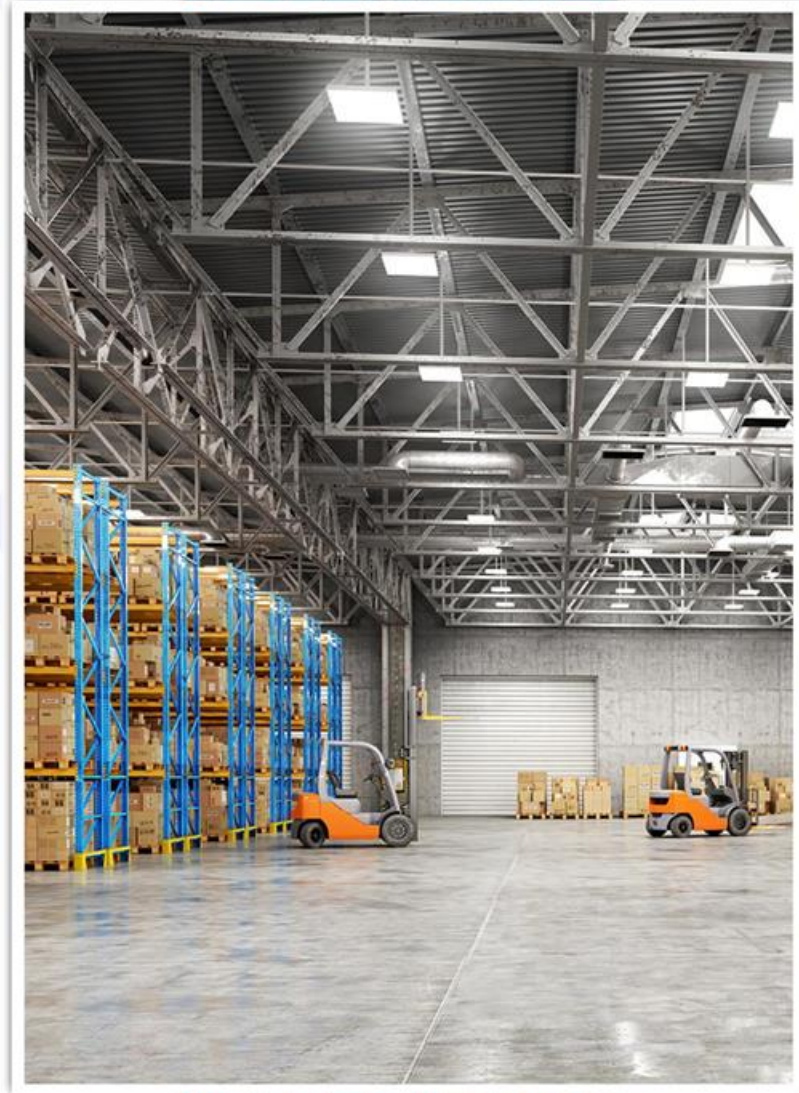
SERVICIOS EN FLETE MARITIMO

- Contenerizada: 20' DC, 40'DC, 40'HQ.
- Equipo especializado: 20/40 FR, 20/40 OT.
- Carga refrigerada.
- Carga sobredimensionada.
- Carga consolidada.
- Carga peligrosa.

ALMACENAJE Y RESGUARDO

Contamos con 27,000 m2 de instalaciones, una bodega habilitada de 1,570 m2 y otra en proceso de habilitación de 1,200 m2. Las bodegas cuentan con área de abandono y reconocimiento aduanero, además de todas las medidas y herramientas de seguridad.

El personal se encuentra altamente calificado y especializado en maniobras de almacén y desycon.





SERVICIOS EN RECINTO FISCAL ESTRATÉGICO

- Despacho en R.F.E.
- Cambio de Régimen.
- Custodia y Almacenaje de Mercancía.
- Maniobras en Almacén.
- Consultoría especializada R.F.E.
- DESYCON de Mercancía.
- Despacho IMMEX.

LOGÍSTICA INTEGRAL

La satisfacción total de nuestros clientes para cubrir cada una de las necesidades que requiere su empresa, proteger sus mercancías y bienes, ofrecerle una atención personalizada, servicios de calidad y soluciones de posicionamiento de su empresa o marca son nuestro objetivo principal.

Por ello, le apostamos a la integración de servicios logísticos como una solución inteligente para la optimización de tiempos, costos y recursos dentro de la cadena de suministros en una sola factura.





SERVICIO DE LOGÍSTICA INTEGRAL

- Flete Marítimo
- Seguro a la Mercancía
- Flete Terrestre
- Custodia Carretera
- Despacho Aduanal (IMPO / EXPO)
- Almacenamiento y Resguardo
- Depósito Fiscal y RFE
- Certificación IVA - IEPS



**ATENCIÓN
AL CLIENTE**



CONTÁCTANOS

Corporativo Manzanillo

- Av. Elías Zamora Verduzco #2124-F Planta Alta, Manzanillo, Colima, México, C.P. 28869.
- Teléfonos: (314) 337 7340
(314) 197 8947

contacto@acsi.com.mx

**“NUESTRA PASIÓN
ES LA LOGÍSTICA.”**